

# 園長便り

第 11 号

H. 31. 3. 5 発行

土佐幼稚園

園長 中尾 文宏

## 幼稚園評価アンケートから (2) 【これから特に力を入れてほしいこと】

保護者 1位—子どもの体力づくり  
2位—自然に親しむ体験を積む  
3位—幼児期にふさわしい遊び環境

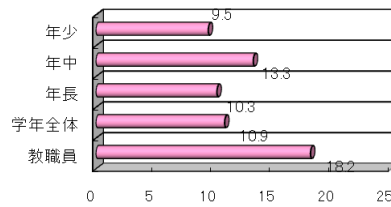
教職員 1位—幼児期にふさわしい遊び環境  
2位—子ども一人一人に応じた保育  
3位—体力づくり・自然体験・安全対策・道徳人権

項目を11に絞り3択のアンケート。その他に力を入れてほしいことがあったかもしれませんが、自由記述で園に求められることをご記入下さった方もおられました。結果は以下のとおりです。

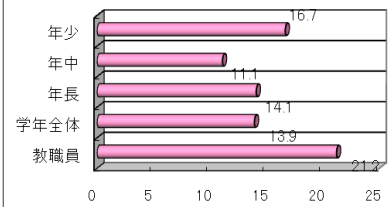
アンケートについては職員で協議しました。保護者の皆様の意向を踏まえながら、今後の幼稚園経営に生かしていく所存です

これから特に力を入れてほしいことは何ですか  
(3つ選択)

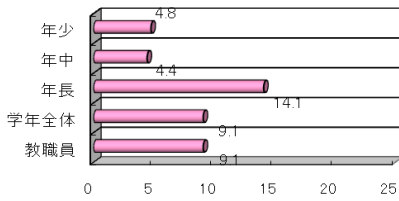
① 子ども一人一人に応じた保育をする



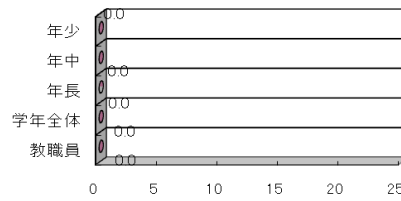
② 幼児期にふさわしい遊びの環境を充実させる



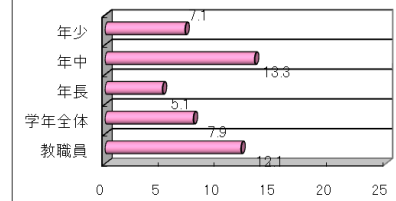
③ 教職員の資質や専門性を充実させる



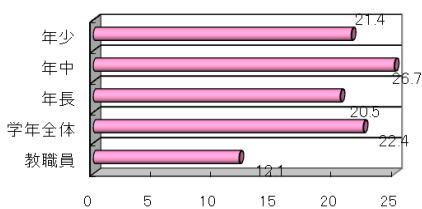
④ 園行事をもっと充実させる



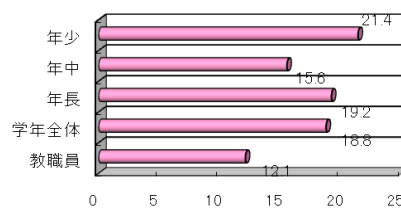
⑤ 道徳性の芽生えを培う教育や人権教育に力を入れる



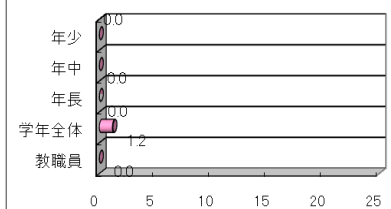
⑥ 子どもの体力づくりに力を入れる



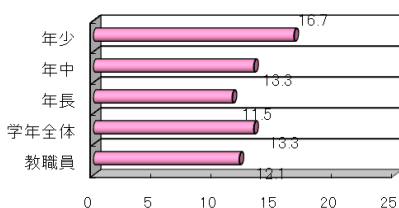
⑦ 自然に親しむ体験を積む



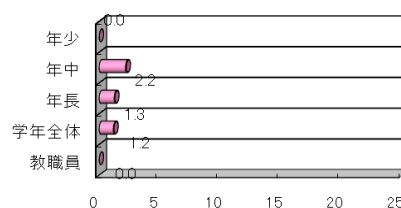
⑧ 地域の未就学園児等に子育て支援を行う



⑨ 防災や安全対策をしっかりとる



⑩ 地域や家庭との連携を充実させる



⑪ 開かれた園づくりをすすめる

